



## Die Lok des Monats!

Baureihe E 41 der Deutschen Bundesbahn in H0

**märklin**



Vorbild: Baureihe E 41 der Deutschen Bundesbahn. Achsfolge Bo´Bo´. Epoche-III-Betriebszustand mit 5 Lampen, abgerundeten Lüftern mit senkrechten Lamellen und umlaufender Regenrinne.

**Artikel-Nr.: 39410**

**Preis des Herstellers: 289,95 €**

**Unser Preis: 199,95 €**

**Artikel nur erhältlich, solange der Vorrat reicht!  
Nicht geeignet für Kinder unter 3 Jahren wegen  
funktionsbedingter scharfer Kanten oder abbrech-  
und verschluckbarer Kleinteile.**

*Versandkunden bestellen bitte per E-Mail - unter  
Nutzung des Kontaktformulars auf unserer Homepage  
oben links*

## märklin

### „Woinemer Johanni“-Bierwagen

Wagen der Region Exklusiv bei GRIMM!



Exklusiv bei Modellbahn Grimm erhalten Sie ab sofort den limitierten Märklin HO-Bremserhauswagen "Woinemer Johanni"! Der Bierwagen ist dem "Johanni Bier" der Woinemer Brauerei gewidmet. Das Johanni wird nach Mittelalterlicher Rezeptur als Saisonbier aus handgebrautem Bier und frischen Johannisbeeren zubereitet und erscheint zum Sommeranfang. Mit dem "Woinemer Johanni" Bierwagen wird die Tradition der "Weinheimer Wagen" fortgesetzt. Zuvor erschien im Herbst 2006 das "Woinemer Böckchen" als letzter Weinheimer Wagen. Sowohl das "Böckchen" als auch die nachfolgenden Bierwagen aus der Region "Rotes Räuberbier" und "Eichbaum Hefeweizen" sind restlos ausverkauft.

Bild: Joachim Gutjahr, Jochen Hardt (Woinemer Brauerei) und Dr. Stefan Royar, Initiator des "Joahanni Bieres" und Pfarrer der Weinheimer Johannisgemeinde freuen sich über den neuen Märklin Bierwagen.

*Einmalige Sonderserie! Exklusiv nur bei uns erhältlich!*

**Artikel-Nr.: 4890.127**

**Preis: 44,95 €**

**Nicht geeignet für Kinder unter 3 Jahren wegen funktionsbedingter scharfer Kanten oder abbrech- und verschluckbarer Kleinteile.**

*Versandkunden bestellen bitte per E-Mail - unter Nutzung des Kontaktformulars auf unserer Homepage oben links*

## **märklin**

### **Neue Märklin-Artikel eingetroffen!**

Diesellokomotive Nohab in H0



Vorbild: Diesellokomotive Reihe MY 1100 der Dänischen Staatsbahnen (DSB). Dieselelektrische NOHAB-Mehrzwecklokomotive in schwarz/roter Farbgebung der Epoche V mit Schneeräumern.

**Artikel-Nr.: 37677**

**Preis des Herstellers: 299,95 €**

**Unser Preis: 269,95 €**

Set mit 2 Stromliniendampflokomotiven in H0



Vorbild: 2 Stromliniendampflokomotiven der Deutschen Reichsbahn: Baureihe 03 1007 in schwarz und Baureihe 03 1009 in rot. Zustand beider Lokomotiven um 1940.

**Artikel-Nr.: 37912**

**Preis des Herstellers: 449,95 €**

**Unser Preis: 404,95 €**

**Artikel nur erhältlich, solange der Vorrat reicht!  
Nicht geeignet für Kinder unter 3 Jahren wegen  
funktionsbedingter scharfer Kanten oder abbrech- und  
verschluckbarer Kleinteile.**

*Versandkunden bestellen bitte per E-Mail - unter  
Nutzung des Kontaktformulars auf unserer Homepage  
oben links*

## märklin

### Neue Märklin-Artikel eingetroffen!

Doppelstockwagen-Set „metronom“ in H0



Vorbild: 2 Doppelstockwagen DBpza 2. Klasse, ein Doppelstockwagen DABpza 1./2. Klasse und ein Doppelstock-Steuerwagen DABpbzka 1./2. Klasse der LNVG Niedersachsen, in Ausführung der metronom Eisenbahngesellschaft mbh, Uelzen.

**Artikel-Nr.: 43475**

**Preis des Herstellers: 299,95 €**

**Unser Preis: 269,95 €**

Dieselelektrische Lokomotive in H0



Vorbild: Typ General Motors EMD F 7 der Union Pacific. Dreifacheinheit aus A-Unit, 2x B-Unit und Caboose.

**Artikel-Nr.: 37629**

**Einmalige MHI-Serie!**

**Preis: 599,95 €**

**Artikel nur erhältlich, solange der Vorrat reicht!  
Nicht geeignet für Kinder unter 3 Jahren wegen  
funktionsbedingter scharfer Kanten oder abbrech- und  
verschluckbarer Kleinteile.**

*Versandkunden bestellen bitte per E-Mail - unter  
Nutzung des Kontaktformulars auf unserer Homepage  
oben links*





## Faller-Neuheiten sind da!

Figuren "Weinlese" und "Junge Familie" (Alle H0)



Artikel-Nr.: 151082

**Preis: 7,49 €**

Artikel-Nr.: 151081

**Preis: 7,49 €**

Figuren „Gartenparty" und "Beim Antiquitätenhändler"



Artikel-Nr.: 151080

**Preis: 7,49 €**

Artikel-Nr.: 151076

**Preis: 7,49 €**

**Nicht geeignet für Kinder unter 14 Jahren wegen funktionsbedingter scharfer Kanten oder abbrech- und verschluckbarer Kleinteile.**

*Versandkunden bestellen bitte per E-Mail - unter Nutzung des Kontaktformulars auf unserer Homepage oben links*



## Faller-Neuheiten sind da!

### Genossenschaft mit Silos (N)



Artikel-Nr.: 222191

**Preis: 34,99 €**

### Car System Start Set mit MAN 635



Artikel-Nr.: 161503

**Preis: 94,99 €**

**Nicht geeignet für Kinder unter 14 Jahren wegen funktionsbedingter scharfer Kanten oder abbrech- und verschluckbarer Kleinteile.**

*Versandkunden bestellen bitte per E-Mail - unter Nutzung des Kontaktformulars auf unserer Homepage oben links*

## **VOLLMER**<sup>®</sup>

### **Neuheiten von Vollmer eingetroffen!**

Erstmals Modelle aus Bio-Kunststoff!



**Bauernhof Bausatz**  
Artikel-Nr.: 3952  
**Preis: 37,95 €**



**Almgasthof**  
Artikel-Nr.: 3960  
**Preis: 18,95 €**



**Pension Bausatz**  
Artikel-Nr.: 3961  
**Preis: 18,95 €**

*Für den Zusammenbau der Bio - Bausätze empfiehlt Vollmer den Kleber Nr. 6117*

*Der Vollmer Bio - Kunststoff wird zu 80% - 100% aus nachwachsenden Rohstoffen hergestellt und ist biologisch abbaubar !!!*

**Nicht geeignet für Kinder unter 14 Jahren wegen funktionsbedingter scharfer Kanten oder abbrech- und verschluckbarer Kleinteile.**

*Versandkunden bestellen bitte per E-Mail - unter Nutzung des Kontaktformulars auf unserer Homepage oben links*

### Neuheiten eingetroffen!

## Preiser Neuheitenlieferung

Miniaturfiguren H0. Maßstab 1:87. Exklusivserie.

Juli 2011



10596 Schulanfang



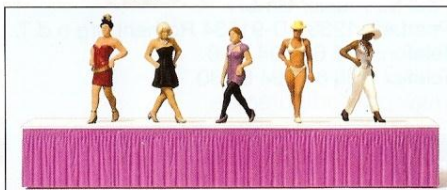
10607 »Vespa«-Fahrer



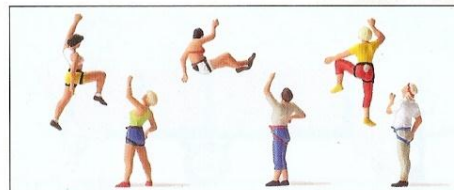
17701 Schaufensterpuppen



10629 Stehende Frauen



10621 Auf dem Laufsteg



10606 Sportkletterer

Miniaturfiguren H0. Maßstab 1:87. Exklusivserie.

Juli 2011



10590 Verhör



10604 Vernehmung

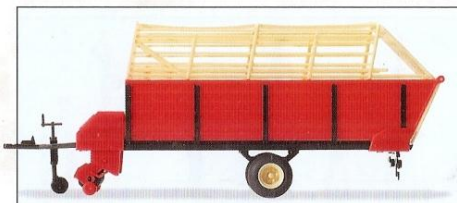


10620 Pilzsucher



10612 Heimkehrer

Landmaschinen H0. Maßstab 1:87.



17941 Ladewagen Landsberg. Fertigmodell

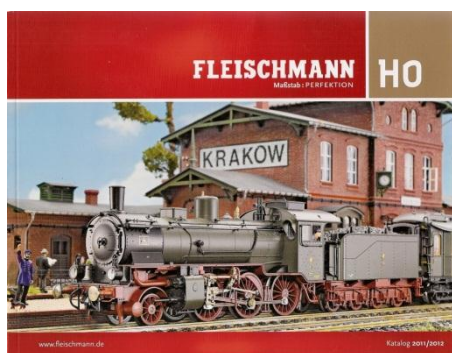
Kleinkunst-Werkstätten  
Paul M. Preiser GmbH  
Postfach 1233 · D-91534 Rothenburg o.d.T.  
Telefon 0 98 61 / 94 80 0  
Telefax 0 98 61 / 94 80 80  
[www.preiserfiguren.de](http://www.preiserfiguren.de)

**Nicht geeignet für Kinder unter 14 Jahren  
wegen funktionsbedingter scharfer  
Kanten oder abbrech- und  
verschluckbarer Kleinteile.**

## FLEISCHMANN *Roco*

Neue Kataloge eingetroffen!

Neue Gesamtkataloge von Fleischmann und Roco



Preis: 2,50 €



Preis: 2,50 €



Preis: 2,50 €

## **GRIMMBAHNFOTOS.DE**

### **GrimmTour-Bilder online!**

Impressionen der Tour 2011 einsehbar



Sie waren bei unserer letzten Tour dabei und wollen sich noch einmal Bilder davon anschauen? Oder suchen Sie einen Anreiz dafür, diese selbst einmal zu wagen? Dann schauen Sie einfach mal rein!

Sie finden dort unter Anderem auch wunderschöne Aufnahmen, wie die des VT3 auf dem Epenhofener Viadukt oben (Foto: K. Schmitt).

**Alle Bilder finden Sie auf:**

[http://www.grimmbahnfotos.de/gallery2/main.php?q2\\_itemId=3268](http://www.grimmbahnfotos.de/gallery2/main.php?q2_itemId=3268)

**Infos zur Sauschwänzlebahn, wie Fahrpläne erhalten Sie unter:**

<http://www.sauschwaenzlebahn.de/>

## Neu aus dem Hause VGB



Preis: 12,50 €



Preis: 13,70 €



Preis: 12,00 €

## Veranstaltungstipps!

DA-Kranichstein unternimmt Sonderfahrt

### **Route der Industriekultur 2011 - Chemie und Eisenbahn**

Die Deutsche Museumseisenbahn Darmstadt-Kranichstein lädt Sie am 6. August 2011 zu einer ganz speziellen Sonderfahrt ein. Vor dem Hintergrund der Verbindung zwischen Eisenbahn und Chemie veranstaltet die DME eine Nostalgiefahrt durch das Rhein-Main-Gebiet, welche die Fahrgäste auch auf das Firmengelände von Merck in Darmstadt bringt

**Sie interessieren sich für diese Fahrt?  
Unter [www.bahnwelt.de](http://www.bahnwelt.de) erhalten Sie weitere Informationen unter dem Punkt:  
Veranstaltungen.**

### **Kerwe in Weinheim**

Sehr geehrte Kunden!  
Wir möchten Sie darauf hinweisen, dass unser Geschäft:

**Am Montag, den 15. August (Kerwemontag) geschlossen ist!**